

Lehrplan-Befragung 2000

# Physik

Ergebnisse der geschlossenen Fragen



Stand: März 2001

*Alle Angaben sind relative Werte in Prozent*

**Zur Befragung:**

Es wurden insgesamt 180 Lehrkräfte befragt.

Davon hatten 74% im Mathematisch-naturwissenschaftlichen Gymnasium und 83% im Nicht-mathematisch-naturwissenschaftlichen Gymnasien Unterrichtserfahrung.

**Fragen, die mit ja oder nein zu beantworten waren:**

*Die Stundenrichtwerte sind hilfreich*

ja	83
nein	17

*Sollten neue Inhalte aufgenommen werden?*

ja	40
nein	60

*Hat sich das bestehende Konzept der Addita bewährt?*

ja	70
nein	30

*Sollen weitere Themenbereiche als Addita aufgenommen werden?*

ja	26
nein	74

*Haben sich Lehrplanalternativen für Grundkurs bewährt?*

ja	74
nein	26

*Unterrichtserfahrung mit Grundkurs Astronomie?*

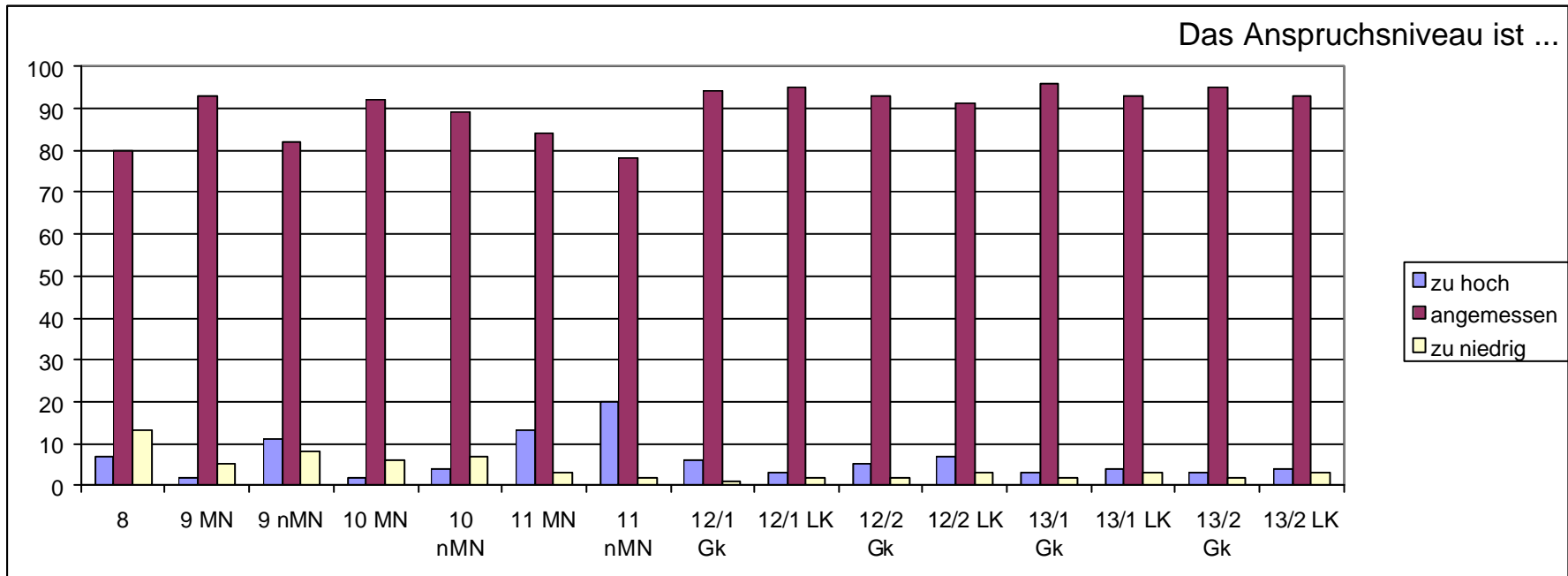
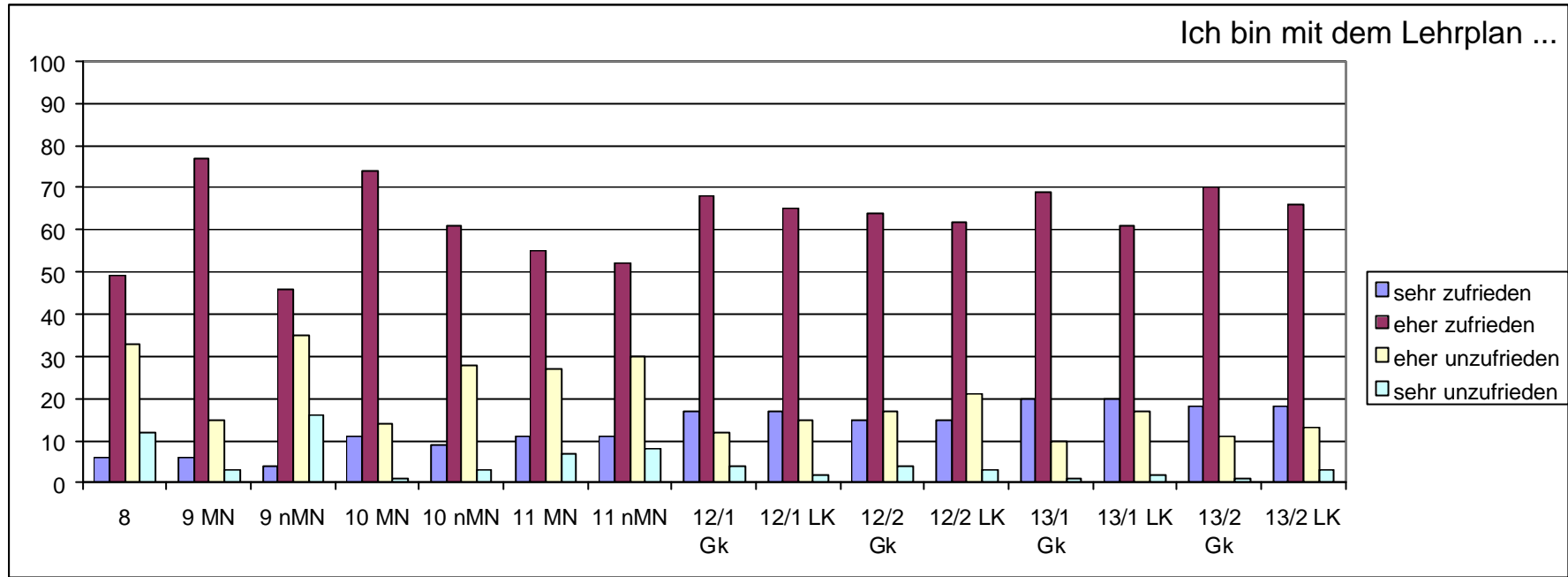
ja	35
nein	65

*Unterrichtserfahrung Grundkurs Informatik?*

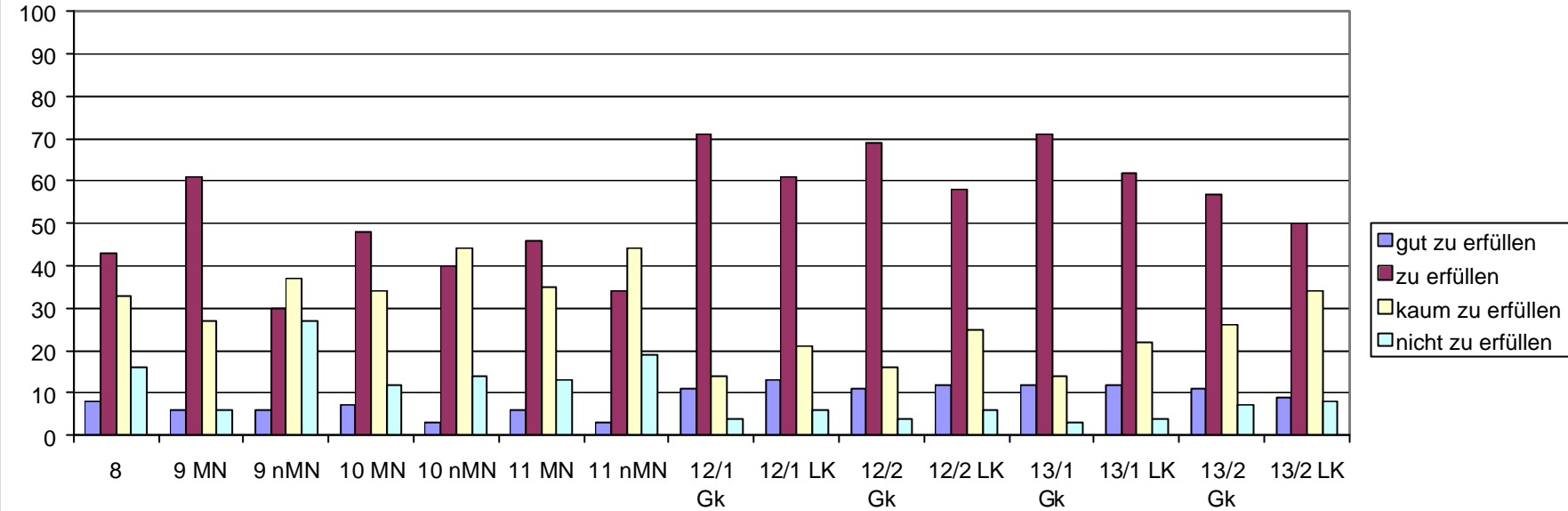
ja	1
nein	99

*Gibt es Kritikpunkte, die nicht angesprochen wurden?*

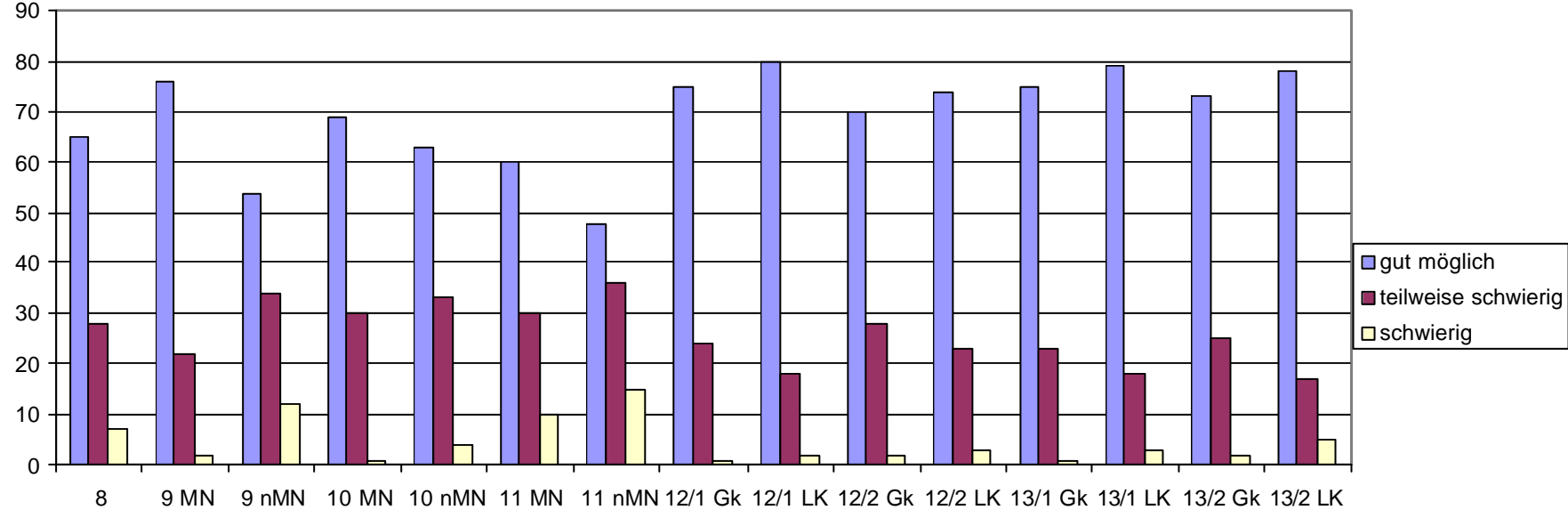
ja	36
nein	47
keine Angabe	18



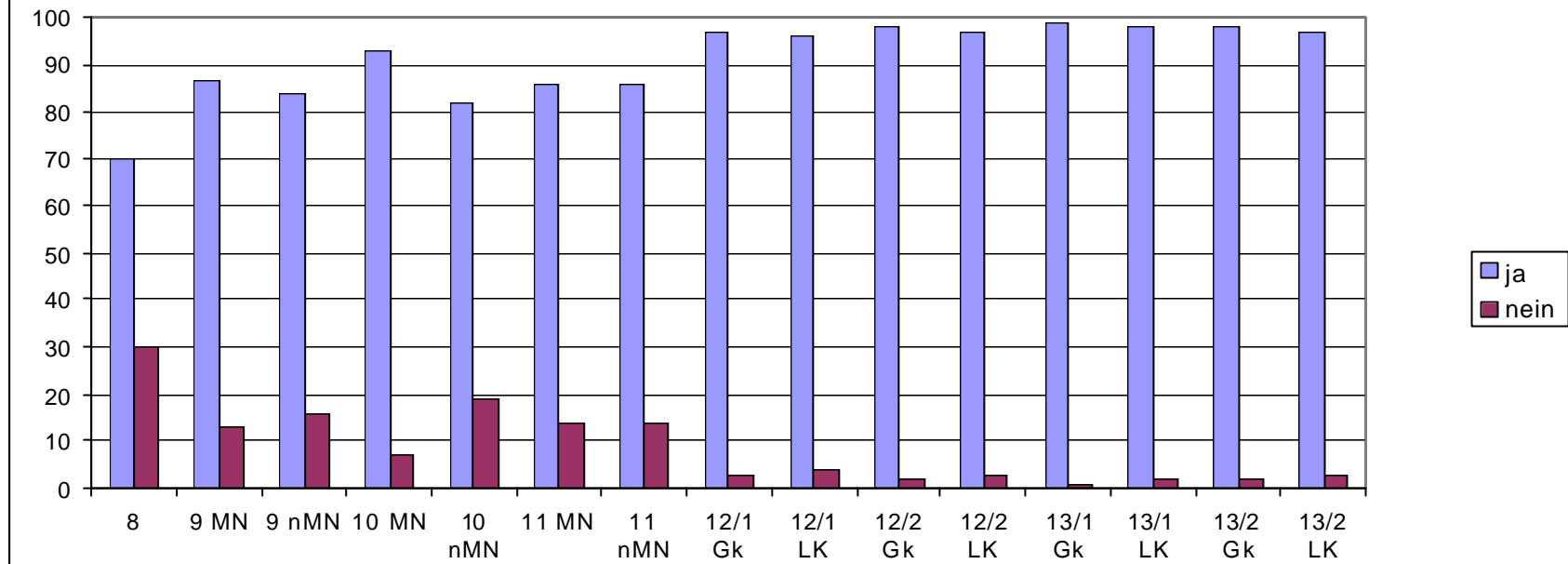
Der Lehrplan ist in der verfügbaren Zeit ...



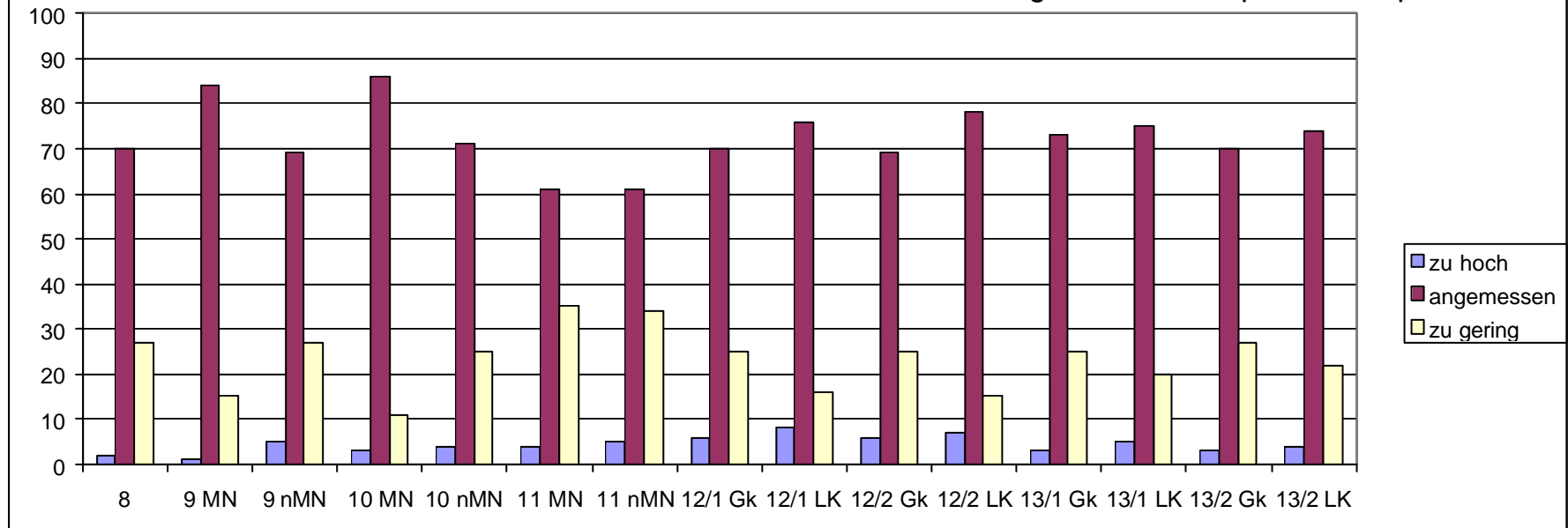
Unabhängig von der Zeitproblematik ist die Realisierbarkeit ...



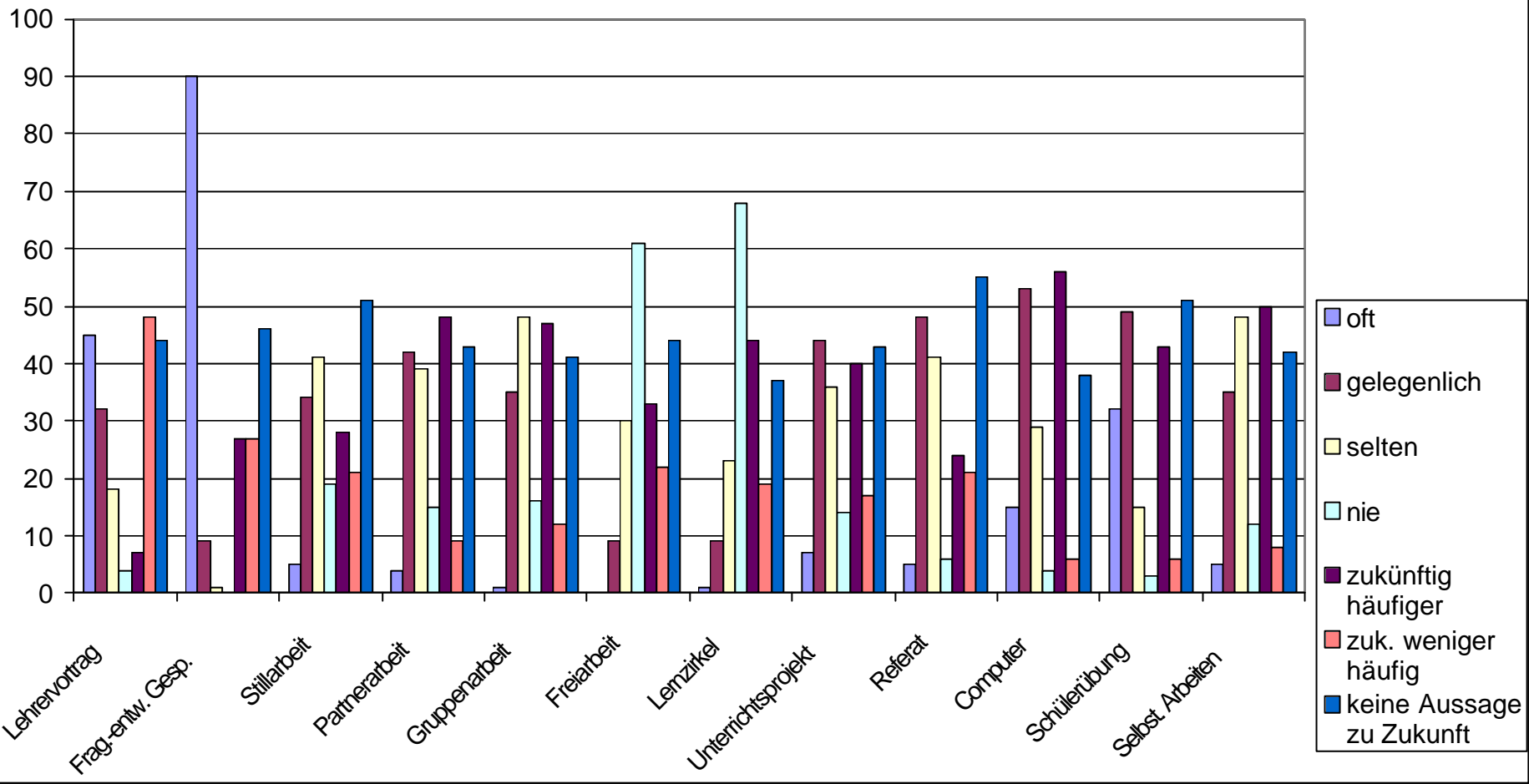
Zustimmung zur Reihenfolge der Lernziele



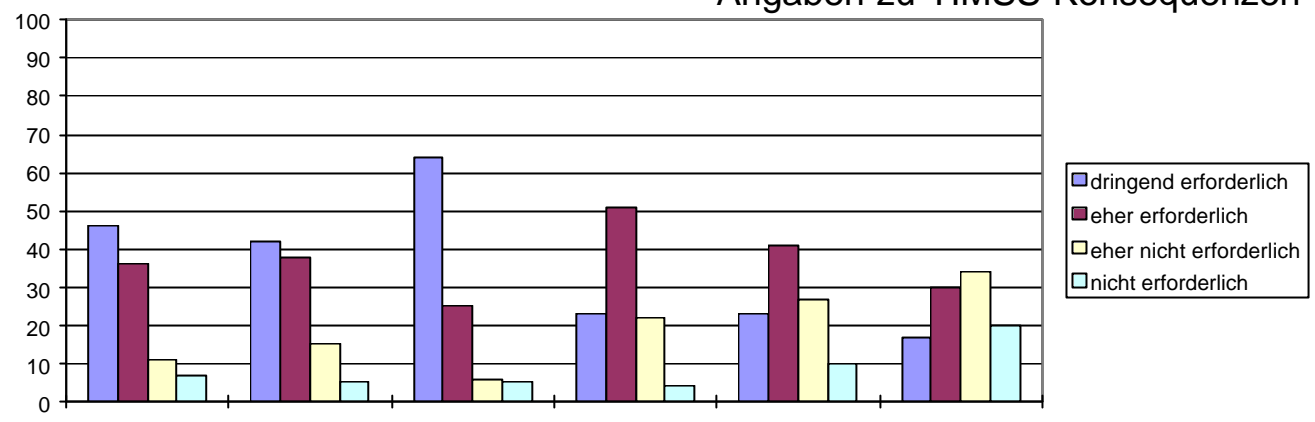
Der Anteil der ausgewiesenen Experimentierpraxis ist ...



# Verwendung von Unterrichtsmethoden



### Angaben zu TIMSS-Konsequenzen



Weiterentwicklung der Aufgabenkultur

Förderung von kumulativem Lernen

Sicherung von Basiswissen, Verständnis des Le...

Fächerverbindendes Arbeiten in mehrab math.-rat

konstruktiver Umgang mit Fehlern

Förderung von Mädchen und Jungen

## Fragen zu Lerninhalten der einzelnen Jahrgangsstufen

